



# La petite enfance à Craponne

Guide pratique de 0 à 6 ans



# Edito

Tous les parents le savent : l'arrivée d'un enfant constitue un événement majeur de la vie familiale.

Ce livret vous présente tous les modes d'accueil proposés sur Craponne que ce soit en structure collective ou en accueil individuel, ainsi que les modalités d'inscription.

Vous y trouverez également des informations sur les services spécialisés autour de la santé de votre enfant ainsi que sur certaines activités de loisirs et, pour les plus grands, sur les écoles maternelles.

Confort, attention, soins, protection sont des attentes légitimes de la part des parents. Des professionnel(le)s compétent(e)s et des animations variées contribuent au bien-être et à l'éveil de votre tout-petit et à sa socialisation. Ces étapes importantes le préparent à devenir demain un écolier serein.

*Belle vie aux petits et à leurs parents !*

Alain Galliano,  
Maire de Craponne



Evelyne Morillon,  
Adjointe en charge  
de la Petite Enfance



# Sommaire

1

## *Accueil et informations*

P.4

- ◆ Un guichet unique pour faciliter vos premières démarches
- ◆ Le Relais Assistantes Maternelles (RAM)

2

## *Les différents modes d'accueil*

P.6

- ◆ L'accueil collectif
- ◆ L'accueil de loisirs (3-6 ans)
- ◆ L'accueil individuel chez une assistante maternelle indépendante
- ◆ Le Lieu d'Accueil Enfants-Parents

3

## *Sur le chemin de l'école*

P.10

- ◆ Les écoles maternelles
- ◆ Le périscolaire
- ◆ Le portail Familles

4

## *Activités d'éveil et de loisirs*

P.12

- ◆ La Médiathèque l'Odyssée
- ◆ L'Espace culturel Eole
- ◆ Les parcs publics et les aires de jeux
- ◆ Bébé nageurs
- ◆ Les associations Craponnoises

5

## *Les partenaires*

P.14

- ◆ La Protection Maternelles et Infantile (PMI)
- ◆ Le Centre Médico-Psychologique (CMP)

6

## *Contacts et liens utiles*

P.15

7

## *Plan des sites d'accueil et de loisirs*

P.16

## Un guichet unique pour faciliter vos premières démarches

Situé au Pôle Enfance Jeunesse de la Mairie, cet accueil est le lieu privilégié pour faciliter l'ensemble des démarches des familles autour de la petite enfance et de l'enfance :

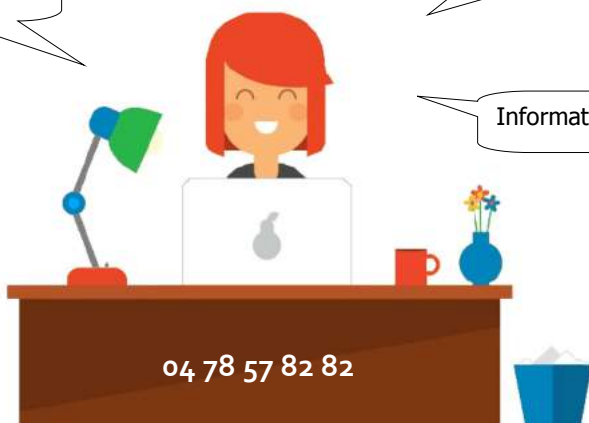
Prise de RDV pour la pré-inscription en structure collective pour un accueil supérieur à 20 heures par semaine

Orientation pour la demande d'accueil d'urgence des 0-4 ans

Inscriptions aux services périscolaires (garderies matin et soir, restauration, TAP)

Inscriptions scolaires

Information des familles



Dossier de pré-inscription en crèche téléchargeable sur le site de la Mairie, rubrique « Enfance et Jeunesse ».

Dossier d'inscription scolaire téléchargeable sur le site de la Mairie, rubrique « Vie scolaire ».

# Le Relais Assistantes Maternelles (RAM)

## Les Coccinelles



C'est un service d'informations et de conseils à destination des parents en recherche d'un mode de garde individuel et de ceux déjà employeurs d'une assistante maternelle ou d'une garde d'enfants à domicile.

Les professionnelles Petite enfance du RAM :

- ◆ mettent en relation parents et assistantes maternelles,
- ◆ apportent une aide administrative et technique aux parents dans leurs démarches d'employeurs (contrat de travail, aides de la CAF, déclaration PAJEMPLOI...),
- ◆ conseillent dans la manière de préparer l'accueil des enfants dans les meilleures conditions,
- ◆ informent les assistantes maternelles sur l'agrément, le statut et les droits et devoirs liés à leurs fonctions,
- ◆ encouragent et favorisent la formation professionnelle,
- ◆ permettent aux assistantes maternelles d'échanger et d'élaborer des projets communs,
- ◆ proposent de participer 1 fois par semaine à des temps d'activités collectives en direction des enfants accompagnés de leur assistante maternelle agréée ou de leur garde d'enfants à domicile.

### RAM Les Coccinelles

Maison de l'Enfance Albert Vidal  
31 rue du 8 mai 1945

☎ 04 78 57 41 41

✉ ram.craponne@slea.asso.fr

*Accueil uniquement sur rendez-vous.  
Permanences téléphoniques : lundi,  
mardi, jeudi et vendredi de 12h à 13h.*



## L'accueil collectif

Les enfants sont accueillis par des professionnel(le)s de la Petite enfance (infirmière-puéricultrice, éducatrice de jeunes enfants, auxiliaire de puériculture, CAP petite enfance...) dans des Etablissements d'Accueil du Jeune

Enfant (EAJE). Les équipes veillent à l'épanouissement des tout-petits au sein du groupe tout en respectant leur rythme propre, en s'appuyant sur un projet d'établissement.



### Plusieurs types d'accueil :

**Régulier** : Vous avez des besoins de garde planifiables (à temps complet ou partiel) et des temps d'accueil fixés à l'avance dans un contrat de mensualisation. Le temps réservé en accueil régulier peut varier de quelques heures à 5 jours par semaine.

#### Modalités d'inscription :

- ◆ Pour un accueil de plus de 20h : prendre RDV auprès du Guichet unique (voir p.4).
- ◆ Pour un accueil de moins de 20h : prendre directement contact avec les directrices des structures.

**Occasionnel** : Afin de faire découvrir un lieu d'éveil collectif à votre enfant, de prendre un peu de temps pour vous, de vous rendre à un RDV..., les structures collectives offrent un accueil ponctuel proposé en fonction des plages horaires disponibles et sur réservation.

#### Modalités d'inscription :

- ◆ Renseignements directement auprès de la structure de votre choix.

**D'urgence** : Un cas de force majeure (maladie, hospitalisation...) vous oblige à trouver un moyen de garde rapidement. Si la demande peut être satisfaite, cette période d'accueil d'un mois, renouvelable un mois, permet de donner du temps à la famille pour rechercher une solution de garde pérenne.

#### Modalités d'inscription :

- ◆ Renseignements auprès du Guichet unique (voir p.4).

*Quel que soit le type d'accueil, la participation financière des familles est calculée en fonction des ressources de celle-ci et du nombre d'enfant(s) à charge au sein du foyer, selon un barème fixé chaque année par la Caisse Nationale d'Allocations Familiales (CNAF).*

## Les structures

### Crèche collective

#### Bib & Bul

7h30 / 18h

48 places - dès 2 mois et demi

45 avenue Edouard Millaud

☎ 04 78 44 61 19

✉ [bibetbul.craponne@slea.asso.fr](mailto:bibetbul.craponne@slea.asso.fr)



### Crèche collective

#### Graines de Frimousse

7h30 / 18h30

44 places - dès 2 mois et demi

Maison de l'Enfance Albert Vidal

31 rue du 8 mai 1945

☎ 04 78 57 09 82

✉ [creche.collective.craponne@slea.asso.fr](mailto:creche.collective.craponne@slea.asso.fr)



### Jardin d'enfants

Il permet aux enfants n'étant pas habitués à la collectivité de fréquenter un groupe restreint d'enfants du même âge, ou aux parents le désirant d'offrir à leur enfant une passerelle entre la crèche et l'école maternelle.

Lundi, mardi, jeudi et vendredi : 7h30 / 18h30

Fermé pendant les vacances scolaires

20 places - dès 2 ans révolus

Maison de l'enfance Albert Vidal

31 rue du 8 mai 1945

☎ 04 81 76 05 81 - 06 68 64 49 74

✉ [regine.cadel@utce.ifac.asso.fr](mailto:regine.cadel@utce.ifac.asso.fr)



Menus des crèches et du Jardin d'enfants disponibles sur la page d'accueil du site de la mairie.

## Les micro-crèches privées

Formule complémentaire aux modes d'accueil de jeunes enfants proposés par la Municipalité, ces structures privées de 10 places offrent un accueil régulier ou occasionnel.

Renseignements complémentaires et inscriptions directement auprès des micro-crèches.

### La Petite Bulle

7h30 / 19h

10 places - dès 2 mois et demi

3 bis rue des Landes

☎ 04 78 73 74 27

✉ contact@lapetitebulle.net

🌐 lapetitebulle.net

### Génération Bambins

7h30 / 19h

10 places - dès 2 mois et demi

Hélios Santé

119 rue Pierre Auguste Roiret

☎ 04 78 44 23 88

✉ contact@generation-bambins.fr

🌐 generation-bambins.fr

### Les Malicieux de Millaud

7h45 / 18h45

10 places - dès 2 mois et demi

76 avenue Edouard Millaud

☎ 04 26 83 63 83

✉ craponne.millaud@lpcr.fr

🌐 grandir.com

## L'accueil de Loisirs (3-6 ans)

L'Accueil de Loisirs de Craponne accueille les enfants de 3 à 6 ans, tous les mercredis et pendant les vacances scolaires (du lundi au vendredi) de 7h30 à 18h30.

Les enfants sont pris en charge par une équipe d'animateurs qui leur proposent des activités adaptées à leur âge et à leurs rythmes, reposant sur un projet éducatif et pédagogique.



### Accueil de Loisirs

31 rue du 8 mai 1945

☎ 04 78 57 97 45

✉ accueil-craponne@utce.ifac.asso.fr

#### *Les Permanences :*

*En période scolaire : Lundi (10h/12h), mercredi (8h30 / 11h30), jeudi (17h / 19h)*

*Chaque premier samedi du mois (10h/ 13h).*

*Pendant les vacances : Mardi, jeudi et vendredi de 17h à 18h15.*

#### *Les permanences téléphoniques :*

*Tous les matins de 9h30 à 12h00.*



## L'accueil individuel chez une assistante maternelle indépendante

L'accueil s'effectue au domicile d'une assistante maternelle agréée par le service de Protection Maternelle et Infantile (PMI) de la Métropole. Celle-ci bénéficie d'une formation obligatoire dans le cadre de son agrément.

Les assistantes maternelles réparties sur toute la Commune offrent une souplesse au niveau des horaires d'accueil tout en proposant un environnement proche du cadre familial. Les parents sont les employeurs de l'assistante maternelle qui accueille leur enfant : un contrat de travail est établi entre eux.

Pour obtenir les coordonnées des assistantes maternelles de la Commune, contactez :

### Maison de la Métropole

31 rue du 8 mai 1945

☎ 04 28 67 16 70

*Permanences du secrétariat :*

*Lundi, mercredi et jeudi de 8h30 à 12h et de 13h30 à 17h*

*Mardi de 13h à 17h*

*Vendredi de 8h30 à 12h et de 13h30 à 16h*

### RAM Les Coccinelles

Maison de l'Enfance Albert Vidal

31 rue du 8 mai 1945

☎ 04 78 57 41 41

✉ ram.craponne@slea.asso.fr

*Accueil uniquement sur rendez-vous.*

*Permanences téléphoniques :*

*Lundi, mardi, jeudi et vendredi de 12h à 13h.*

## Lieu d'accueil Enfants-Parents (LAEP)

Des professionnelles de la petite enfance de Craponne vous proposent un lieu convivial permettant de créer des liens entre parents et entre enfants, de partager un temps d'échanges et de jeux, d'évoquer des thèmes de la vie de l'enfant...

### LAEP Le Temps Mikado

31 rue du 8 mai 1945

☎ 04 78 57 82 82

*Certains mercredis de 9h à 12h (dates à consulter sur le site internet de la Mairie)*

*Gratuit et sans inscription*

*Réservé aux enfants de 0 à 4 ans (jusqu'à 6 ans s'ils accompagnent un petit frère ou une petite sœur de moins de 4 ans) accompagnés d'un membre de la famille.*



## Les écoles maternelles publiques

L'inscription se fait au Guichet Unique au Pôle Enfance Jeunesse de la Mairie.

### Ecole maternelle de la Gatolière

41 rue de Verdun

☎ 04 78 57 03 33

✉ ce.0693378x@ac-lyon.fr



### Ecole maternelle du Centre

Impasse des Terres Plates

☎ 04 78 57 05 70

✉ ce.0691783n@ac-lyon.fr



### Ecole maternelle Philippe Soupault

Ancienne route de Brindas

☎ 04 78 57 23 17

✉ ce.0692804y@ac-lyon.fr



## L'école maternelle privée

L'inscription se fait directement auprès du chef d'établissement.

### Ecole Jeanne d'Arc

10 rue du Goddard

☎ 04 78 57 09 49

✉ ce.0690288n@ac-lyon.fr

📧 ecole-jeannedarc-craponne.fr



## Le périscolaire

La commune de Craponne a mis en place des services périscolaires (restauration et garderies) pour les familles dont les enfants sont scolarisés

dans les écoles maternelles publiques et privées de la Ville (Jeanne d'Arc : restauration uniquement).

**La garderie du matin** : il s'agit d'un temps de transition entre la famille et l'école. Il doit préparer l'enfant à intégrer la classe dans de bonnes dispositions d'apprentissage.



**Le temps de restauration** : il est l'occasion pour les enfants de se détendre et de communiquer. Il doit aussi être un moment privilégié de découvertes gustatives et de plaisir.



**La garderie du soir** : il s'agit d'un temps d'attente avant l'arrivée des familles.



Afin de respecter le rythme de l'enfant, l'accès aux services périscolaires est limité à 2 services sur les 3 services proposés par jour (garderie du matin, restauration scolaire et garderie du soir) et par enfant scolarisé en petite et en moyenne section de maternelle.

*Plus de renseignements : règlement intérieur des services périscolaires téléchargeable sur le site internet de la Mairie.*

## Le portail Familles



Accessible grâce à des identifiants personnels, ce portail vous permet de visualiser les inscriptions de vos enfants aux activités périscolaires et d'apporter des modifications pour la restauration scolaire et les garderies. Il vous permet de consulter vos factures en ligne.

[www.mairie-craponne.fr/acces-portail-familles.html](http://www.mairie-craponne.fr/acces-portail-familles.html)

# 4

## Activités d'éveil et de loisirs

### La Médiathèque l'Odyssée

Des animations spécifiques pour les tout-petits sont organisées une fois par mois :

- ♦ pour les 6 mois à 3 ans, « Racontines », le mercredi et le samedi à 10h et 10h30,
- ♦ pour les 3 à 6 ans, « Racont'histoires », le mercredi et le samedi à 11h.

Cette offre est complétée, au cours de l'année, par des spectacles.

La Médiathèque offre également un large choix d'albums, de musiques pour les enfants dès le plus jeune âge.

L'inscription est gratuite pour tous les enfants jusqu'à 15 ans (Craponne et extérieurs)

**L'ODYSSÉE**  
**médiathèque**  
**CRAPONNE**

Chemin des Jardins d'Eole

☎ 04 78 57 82 85

✉ [mediatheque@mairie-craponne.fr](mailto:mediatheque@mairie-craponne.fr)

🌐 [mediathequeodysee.mairie-craponne.fr](http://mediathequeodysee.mairie-craponne.fr)

### L'Espace culturel Eole

L'Espace culturel Eole propose tout au long de l'année des séances de cinéma pour le jeune public. Il participe, également, à 2 festivals régionaux «Tous en salle» et «Toiles des mômes». Certaines séances sont complétées par des ateliers ou un goûter.

Dans le programme de la saison culturelle un spectacle pour les tout-petits est proposé, en mars, à l'occasion de la semaine de la petite enfance.

**Eole**  
**espace culturel**  
**CRAPONNE**

16, rue Centrale

☎ 04 78 57 94 34

✉ [culture@mairie-craponne.fr](mailto:culture@mairie-craponne.fr)

🌐 [espacecultureleole-craponne.fr](http://espacecultureleole-craponne.fr)

## Les parcs publics et les aires de jeux



### Parc de la Tourette

Ancienne route de Brindas  
(Proximité de l'Ecole Philippe Soupault)  
Jeux pour jeunes enfants : labyrinthe, pas de géant...

### Square du Château

Angle des rues Joseph Moulin  
et J-C. Martin  
Espaces verts et jeux pour enfants sur 650 m<sup>2</sup>.

### Square des gones

En centre-ville  
En face de la place Andrée-Marie Perrin  
Jeux de corde et maison de grimpe avec toboggan.  
Fontaine à eau.

### Le Pré au Cheval

Rue Bergeron (Vieux-Village)  
Jeux pour jeunes enfants : balançoire, toboggan...

### Aire de jeux de la Voie Verte

Promenade du Vieux-Bourg

## Bébés nageurs

Activité destinée aux jeunes enfants à partir de 6 mois jusqu'à 5-6 ans.  
6 créneaux horaires sont proposés suivant l'âge de l'enfant.



1 Chemin des Cytises  
69340 Francheville

☎ 04 72 38 34 60

✉ [contact@aquavert.fr](mailto:contact@aquavert.fr)

🌐 [aquavert.fr](http://aquavert.fr)

## Les associations Craponnoises

Plusieurs associations Craponnoises proposent des activités dédiées au 0-6 ans. N'hésitez pas à les contacter pour plus d'informations.

Les coordonnées et activités sont disponibles dans l'annuaire des associations sur le site [mairie-craponne.fr](http://mairie-craponne.fr)

## La Protection Maternelle et infantile (PMI)

Le service de PMI est une structure de santé publique de proximité proposée aux parents et futurs parents. C'est un service gratuit de la Métropole pour toutes les familles.

L'équipe de la PMI de Craponne (sage-femme, infirmière-puéricultrice, médecin) vous propose, gratuitement :

- ◆ des temps de préparation à la naissance et d'échanges autour de l'allaitement, animé par une sage-femme,
- ◆ des permanences pesées, avec la puéricultrice,
- ◆ des visites à domicile ou à la Maison de la Métropole, sur rendez-vous :

\* pendant et après la grossesse avec une sage-femme et/ou l'infirmière-puéricultrice,  
\* pour le nourrisson avec une infirmière-puéricultrice.

- ◆ des informations sur les modes d'accueil, sur rendez-vous avec une puéricultrice,
- ◆ des consultations médicales pour les enfants de moins de 6 ans.

### Maison de la Métropole

31 rue du 8 mai 1945

 04 28 67 16 70

*Permanences du secrétariat :*

*Lundi, mercredi et jeudi de 8h30 à 12h et de 13h30 à 17h*

*Mardi de 13h à 17h*

*Vendredi de 8h30 à 12h et de 13h30 à 16h*

## Le Centre Médico-Psychologique (CMP)

Le CMP fait partie de l'organisation du service public sectorisé de psychiatrie, rattaché à l'hôpital Saint-Jean de Dieu. C'est un lieu de prévention et de soins psychiques, pour enfants et adolescents de 0 à 16 ans.

Il répond à toutes demandes de soins, d'informations, de conseils et d'orientations en matière de santé psychique (difficultés émotionnelles, relationnelles, comportement perturbé ou scolarité inquiétante, etc.).

### CMP

1 bis, chemin du Torey

BAT C, 1<sup>er</sup> étage

69340 FRANCHEVILLE

 04 37 58 42 00

 04 37 58 42 01

*Ouverture du secrétariat :*

*mardi, mercredi matin, jeudi*

*Consultations :*

*du lundi après-midi au vendredi matin*

## Mairie de Craponne

1 place Charles de Gaulle  
69290 Craponne

☎ 04 78 57 82 82

✉ infomairie@mairie-craponne.fr

🌐 mairie-craponne.fr

📍 facebook/villecraconne

## Protection Maternelle et Infantile (PMI)

Maison de la Métropole  
31 rue du 8 mai 1945  
69290 Craponne

☎ 04 28 67 16 70

## Centre Médico-Psychologique (CMP)

1 bis, chemin du Torey  
BAT C, 1<sup>er</sup> étage  
69340 FRANCHEVILLE

☎ 04 37 58 42 00

## Pôle Enfance Jeunesse Guichet unique

Pôle social « Colette Frainier »

1 place Charles de Gaulle  
69290 Craponne

☎ 04 78 57 82 82

✉ enfance.famille@mairie-craponne.fr

✉ viescolaire@mairie-craponne.fr

## Caisse d'Allocations Familiales (CAF) du Rhône

67 Bd Vivier Merle  
69003 LYON

☎ 0 820 256 910

🌐 caf.fr



# Liens utiles

Informations sur l'accueil occasionnel ou régulier de votre enfant à domicile : Chèque Emploi Service Universel (CESU), liste des sociétés spécialisées dans la garde d'enfant à domicile...

[www.servicesalapersonne.gouv.fr](http://www.servicesalapersonne.gouv.fr)

Informations sur les différents modes d'accueil :

[www.grandlyon.com](http://www.grandlyon.com)

[www.mon-enfant.fr](http://www.mon-enfant.fr)

Informations sur l'emploi d'une assistante maternelle ou d'une garde d'enfant à domicile :

[www.pajemploi.urssaf.fr](http://www.pajemploi.urssaf.fr)

Fédération du particulier employeur :

[www.fepem.fr](http://www.fepem.fr)

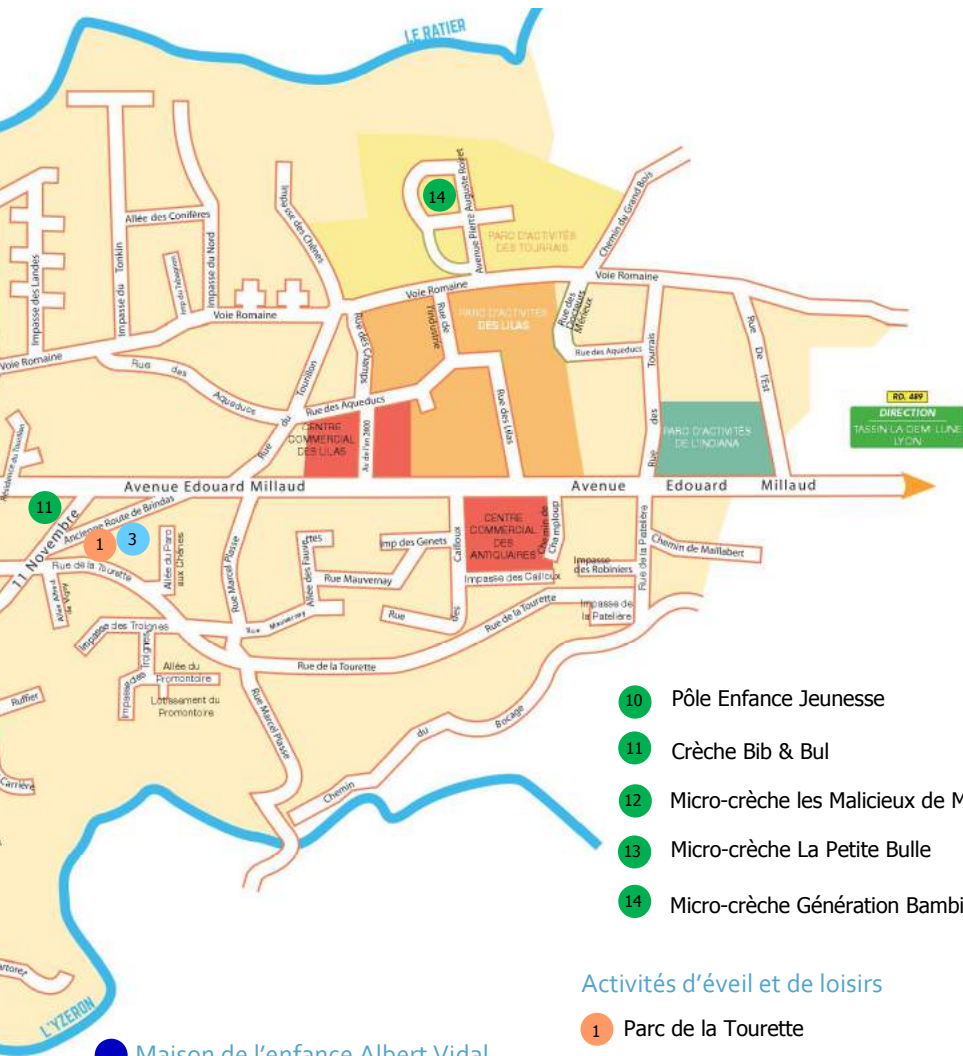
# Numéros d'urgences

Pompiers, SAMU, police/gendarmerie	<b>112</b>
Allo enfance en danger	<b>119</b>
SOS Médecins	<b>04 78 83 51 51</b>
Centre anti-poison	<b>04 72 11 69 11</b>
Urgences pédiatriques hôpital Femme-Mère-Enfant	<b>08 25 08 25 69</b>









**Maison de l'enfance Albert Vidal**

- ◆ RAM Les Coccinelles
- ◆ Crèche Graines de Frimousse
- ◆ Jardin d'enfants
- ◆ Maison de la Métropole (PMI)
- ◆ LAEP Le temps Mikado
- ◆ Accueil de Loisirs

- 10 Pôle Enfance Jeunesse
- 11 Crèche Bib & Bul
- 12 Micro-crèche les Malicieux de Millaud
- 13 Micro-crèche La Petite Bulle
- 14 Micro-crèche Génération Bambins

**Activités d'éveil et de loisirs**

- 1 Parc de la Tourette
- 2 Square du Château
- 3 Le Pré au Cheval
- 4 Square des gones
- 5 Aire de jeux de la voie verte
- 6 Médiathèque l'Odysée
- 7 Espace culturel Eole



**Mairie de Craponne**  
**Pôle Enfance Jeunesse**  
Pôle social « Colette Frainier »  
1 place Charles de Gaulle  
69290 Craponne



04 78 57 82 82



**Petite enfance :**  
enfance.famille@mairie-craponne.fr



**Scolaire :**  
viescolaire@mairie-craponne.fr



mairie-craponne.fr



Edition : Juillet 2018

